

## CONTROL OPERACIONAL

**ID: 007-PR-SSA-LN-RM-EC**

Versión: 1

Sustituye a versión: 0

Vigente

desde: 2007

Página

1 de 6

Elaborado por: Departamento de Salud,  
Seguridad y Ambiente

### 1. OBJETIVO

Establecer el mecanismo para verificar periódica y sistemáticamente el cumplimiento de los procedimientos de trabajo y la aplicación de los “mecanismos de control” en los distintos centros de trabajo, tratando de identificar rutinas de trabajo inseguras para establecer medidas preventivas.

### 2. ALCANCE

Aplica a todas las actividades que desarrolla el personal de la compañía en los distintos centros de trabajo.

### 3. DESARROLLO

#### 3.1 RESPONSABLES

El Representante de SSA es el responsable de revisar y modificar el presente procedimiento.

El Jefe de Operaciones es responsable de revisar y aprobar los cambios a este procedimiento.

Es responsabilidad de todos los “actores” de este procedimiento el cumplir con lo estipulado en el presente documento.

#### 3.2 INSPECCIONES Y OBSERVACIONES

##### 3.2.1 TERMINALES DE COMBUSTIBLE

El Supervisor de Terminales realizará cuatro inspecciones al año a cada Terminal de Combustible. Las inspecciones se realizarán de manera aleatoria y se llenará un formato de supervisión (“Checklist de Terminales”) con los cumplimientos y las observaciones realizadas.

El checklist lleno será entregado al Asistente de Operaciones quien tabulará la información, calculará índices de cumplimiento y presentará los resultados en la reunión mensual de operaciones, en la cual se definirán las acciones correctivas / preventivas que fueren necesarias y los responsables de su implementación.

En caso de que durante la inspección se observare un acto o condición insegura que comprometa significativamente a la seguridad o al ambiente, el Supervisor de Terminales deberá tomar las acciones correctivas que considerare adecuadas, de manera inmediata.

### **3.2.2 TRANSPORTE DE COMBUSTIBLE**

Los Representantes de Terminales realizarán controles mensuales a los autotanques contratados por Repsol YPF. En cada control se llenará un formato de supervisión (“Checklist de Autotanques”) con los cumplimientos y las observaciones realizadas.

El Supervisor de Terminales realizará inspecciones al proceso de trasvase de combustible. Dichas inspecciones se realizarán de manera aleatoria, con un mínimo de veinte al año.

Los checklist llenos serán entregados al Asistente de Operaciones quien tabulará la información, calculará índices de cumplimiento y presentará los resultados en la reunión mensual de operaciones, en la cual se definirán las acciones correctivas / preventivas que fueren necesarias y los responsables de su implementación.

En caso de que durante el control a autotanques o en las inspecciones al proceso de trasvase se observare un acto o condición insegura que comprometa significativamente a la seguridad o al ambiente, el Representante de Terminal o el Supervisor de Terminales, según corresponda, deberá tomar las acciones correctivas que considerare adecuadas, de manera inmediata.

### **3.2.3 COMERCIALIZACIÓN EN ESTACIONES DE SERVICIO**

Los Representantes Comerciales realizarán supervisiones mensuales a las estaciones de servicio. En cada control se llenará un formato de supervisión (“Checklist de EESS”) con los cumplimientos y las observaciones realizadas.

Los checklist llenos serán entregados al Asistente de Operaciones quien tabulará la información, calculará índices de cumplimiento y presentará los resultados en la reunión mensual de operaciones, en la cual se definirán las acciones correctivas / preventivas que fueren necesarias y los responsables de su implementación.

En caso de que durante la supervisión se observare un acto o condición insegura que comprometa significativamente a la seguridad o al ambiente, el Representante Comercial deberá tomar las acciones correctivas que considerare adecuadas, de manera inmediata.

El Representante de SSA, o el supervisor designado para un trabajo contratado, realizará al menos una inspección esporádica al contratista en cuestión. En dicha inspección se comprobará que se haya completado adecuadamente el premiso de trabajo respectivo (según aplique) y que la información en él indicada sea fidedigna. Tras la inspección, se

## CONTROL OPERACIONAL

**ID: 007-PR-SSA-LN-RM-EC**

Versión: 1

Sustituye a versión: 0

Vigente

desde: 2007

Página

3 de 6

Elaborado por: Departamento de Salud,  
Seguridad y Ambiente

emitirá un breve informe al departamento de compras para la posterior calificación del contratista. Para dicho efecto, el Jefe de Compras comunicará al Representante de SSA el trabajo a ser desarrollado por contratistas y las fechas de inicio y finalización de los mismos.

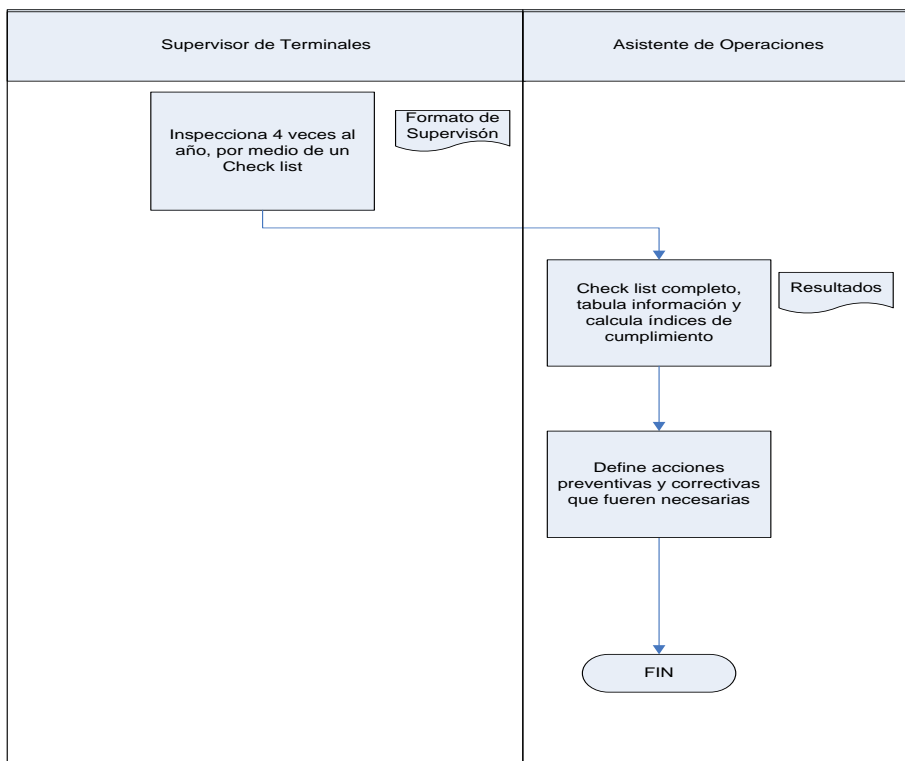
### 3.2.4 OFICINAS CENTRALES

El Representante de SSA, o quien él designare para el efecto, realizará una inspección anual a las instalaciones y actividades realizadas en las oficinas centrales. Tras la inspección, se emitirá un breve informe, el cual será presentado en una reunión del Comité de SSA. En dicho Comité se definirán las acciones correctivas / preventivas que fueren necesarias.

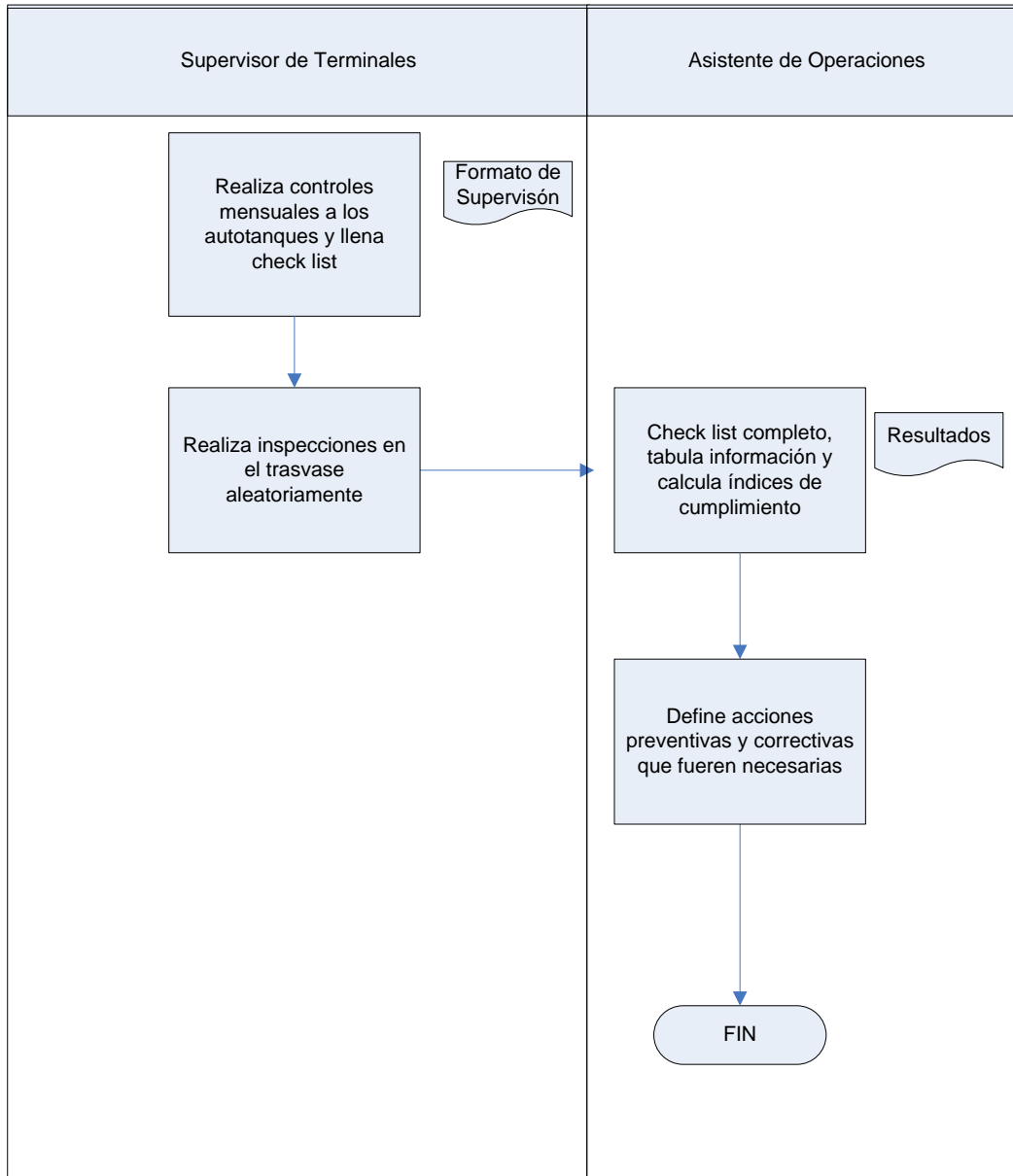
En caso de que durante la inspección anual, o en cualquier otro momento, se observare un acto o condición insegura que comprometa significativamente a la seguridad o al ambiente, el Representante de SSA deberá tomar las acciones correctivas que considerare adecuadas, de manera inmediata.

## 6. DIAGRAMAS DE FLUJO

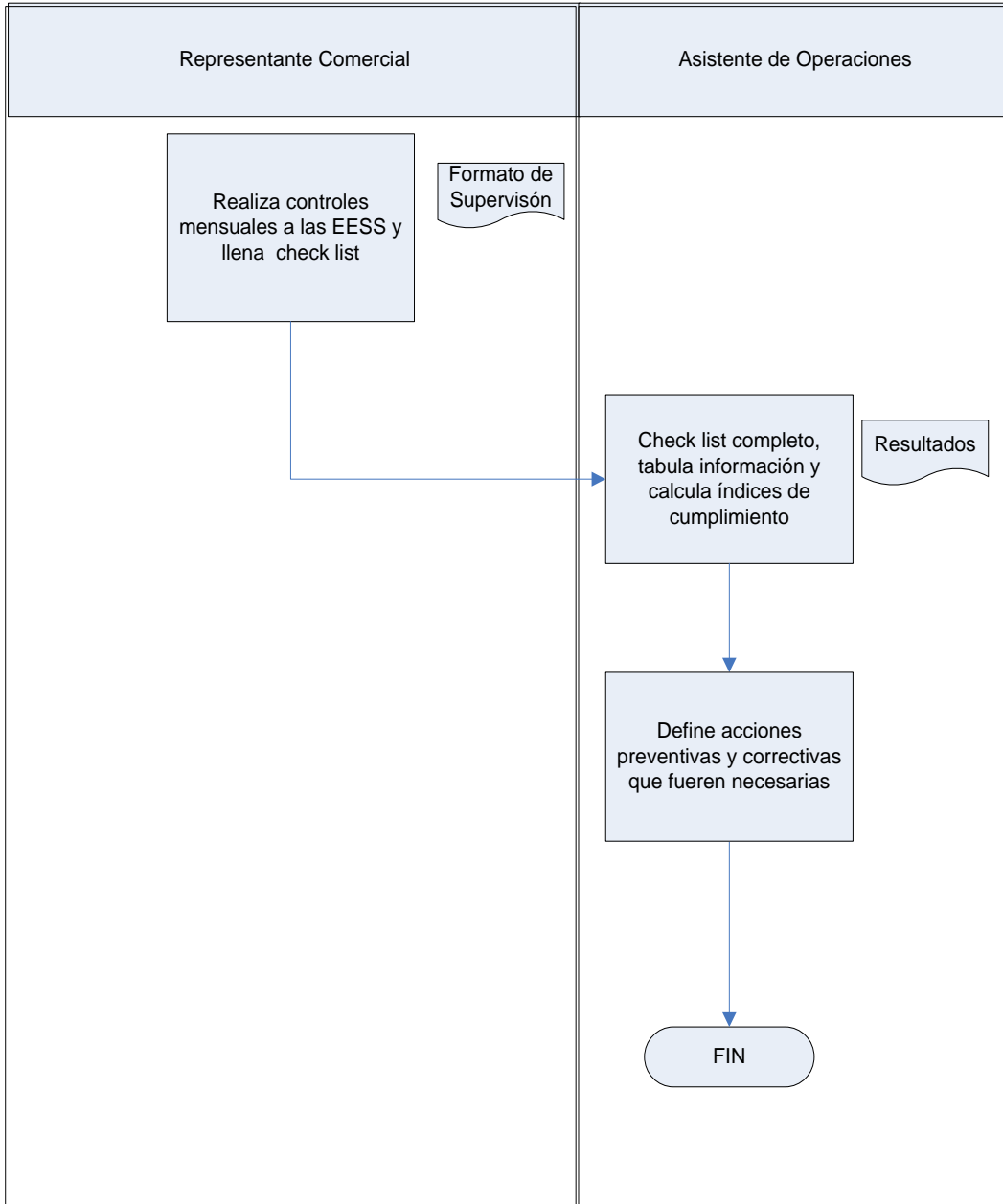
### 6.1 Inspección en Terminales de Combustibles



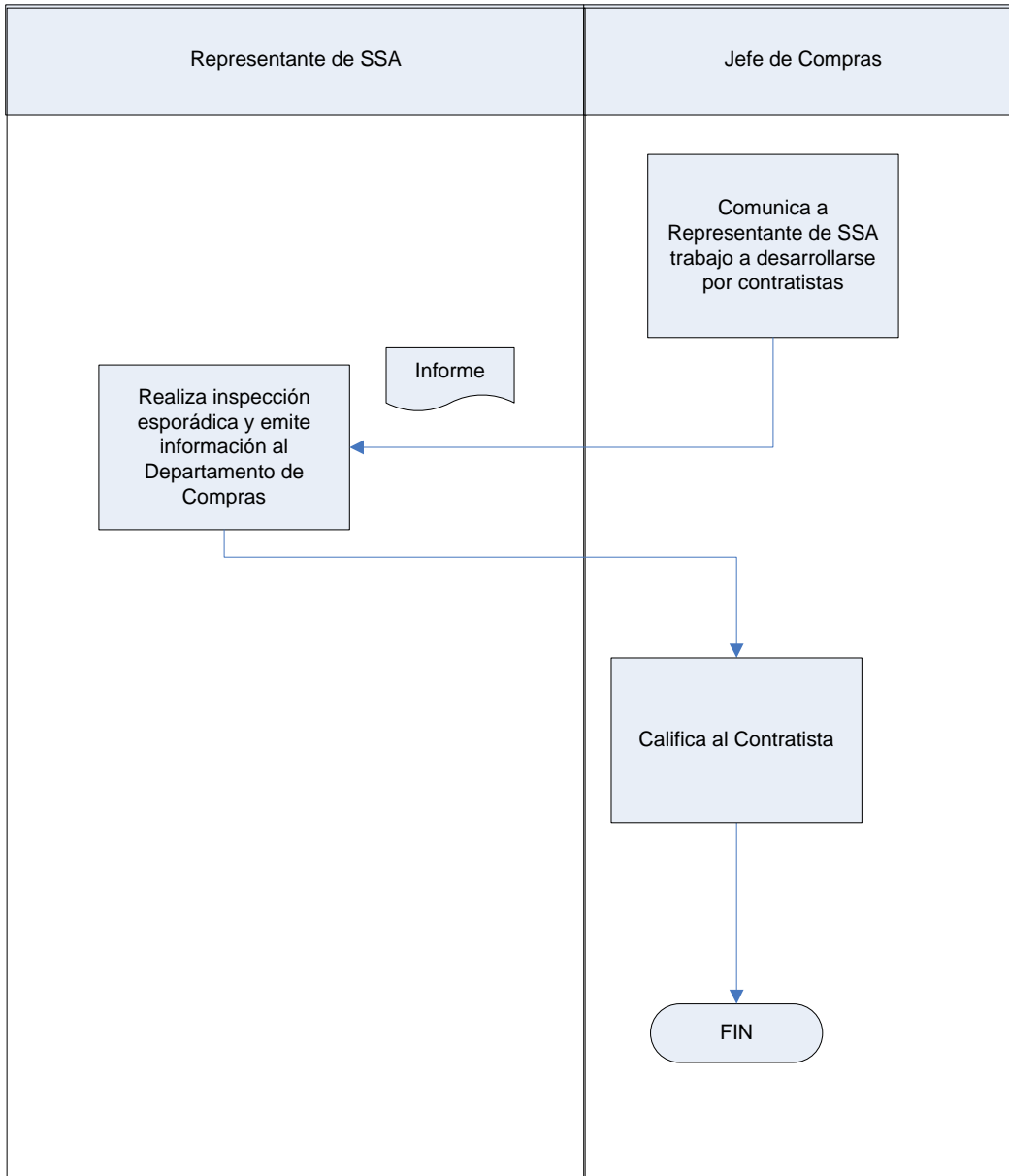
## 6.2 Inspecciones Transporte de Combustibles



### 6.3 Inspecciones a Estaciones de Servicio



#### 6.4 Inspecciones Contratistas



#### 8. DOCUMENTOS DE REFERENCIA

- Checklist de Terminales
- Checklist de Autotanques
- Checklist en EESS
- Informe de Compras
- Matriz de SSA